

Relação do aço

S41

AÇO	N	DIAM	Q	UNIT (cm)	C.TOTAL (cm)
CA60	1	5.0	13	78	1014
	2	5.0	559	68	38012
CA50	3	6.3	352	89	31328
	4	6.3	264	99	26136
	5	10.0	264	206	54384

Resumo do aço

AÇO	DIAM	C.TOTAL (m)	PESO + 10 % (kg)
CA50	6.3	574.7	154.7
	10.0	543.9	368.8
CA60	5.0	390.3	66.2
PESO TOTAL			
CA50		523.5	
CA60		66.2	

Vol. de concreto total (C-25) = 7.11 m³
Área de forma total = 81.55 m²

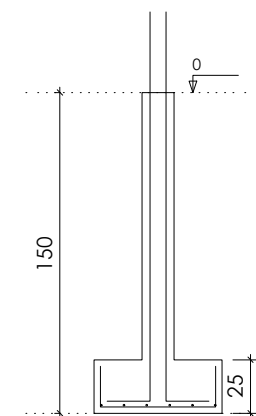
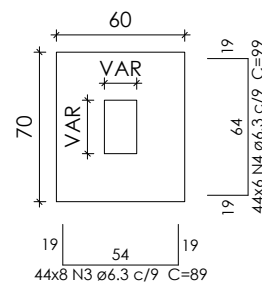
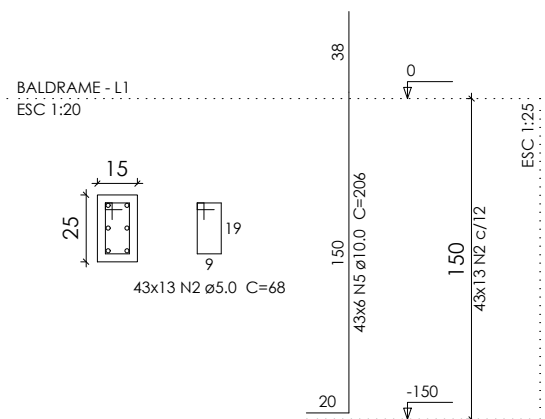
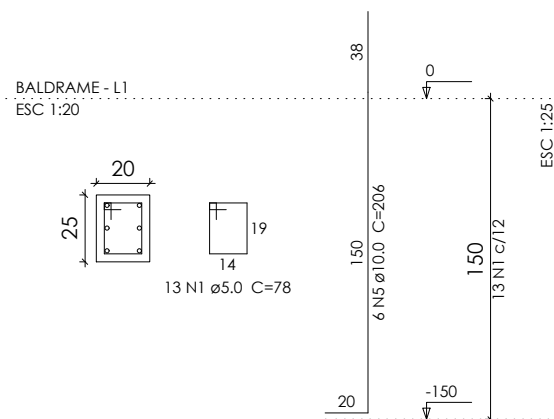
S1=S2=S3=S4=S5=S6=S7=S8=S9=S10=S11=S12
=S13=S14=S15=S16=S17=S18=S19=S20=S21
=S22=S23=S24=S25=S26=S27=S28=S29=S30
=S31=S32=S33=S34=S35=S36=S37=S38=S39
=S40=S41=S42=S43=S44

PLANTA
ESC 1:25

CORTE
ESC 1:25

P1=P2=P3=P4=P5=P6=P7=P8=P9=P10=P11=P12
=P13=P14=P15=P16=P17=P18=P19=P20=P21
=P22=P23=P24=P25=P26=P27=P28=P29=P30
=P31=P32=P34=P35=P36=P37=P38=P39=P40
=P41=P42=P43=P44

P33



Solo com capacidade de suporte > 1.50 kgf/cm²
Solo compactado sobre a sapata
peso específico > 1600.00 kgf/m³

TIPO DA OBRA:				REESTRUTURAÇÃO DA ESCOLA ESTADUAL JOSÉ ALVES BEZERRA	
PROPRIETÁRIO CPF OU CGC:				PREFEITURA MUNICIPAL DE PORTO DOS GAÚCHOS	
LOCAL E INSCRIÇÃO CADASTRAL:				Endereço: Av. Guilherme Meyer Município de Porto dos Gaúchos - MATO GROSSO	
AUTOR DO PROJETO: CREA:				Evelin Luani Montagna MT 039125	
RESPONSÁVEL TÉCNICO: CREA:				Evelin Luani Montagna MT 039125	
ESCALA: INDICADA	DATA: OUT/2019	ASSUNTO: PROJETO ESTRUTURAL: PLANTA DE ARMAÇÃO DAS SAPATAS DO MURO			FOLHA Nº
DESENHO:					02/09
E S T A T Í S T I C A					
ÁREAS:	% DE OCUPAÇÃO		COEF. APROVEIT.	Nº DE PISOS	
	TÉRREO	DEMAIS PAV.			
VER PROJETO ARQUITETONICO					01